

位相差顕微鏡「P-Scope PRO」(ピースコープ・プロ)のご案内

製造販売元

株式会社 ピーテック



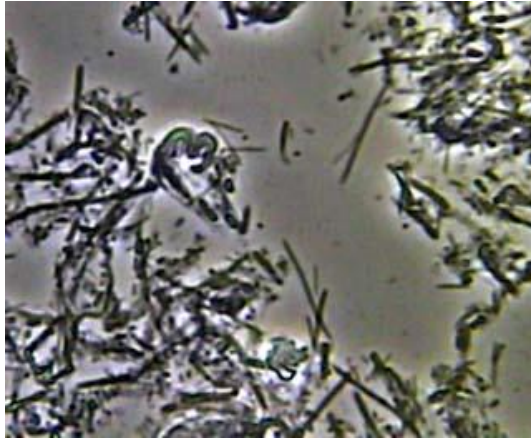
2018年 1月

最新治療法の効果確認

■言葉だけでは患者は理解できない

レーザー、強酸水、3-Mix法、オゾン等、最新の機器を導入していても患者が効果を理解できるとは限りません
位相差顕微鏡「P-Scope PRO (ピースコープ・プロ)」で治療前後の口内細菌の様子を見せれば一目瞭然！

事例「強酸水の効果確認」



治療前



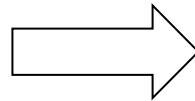
強酸水による除菌



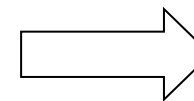
スケーリング後

治療により歯周病菌が死滅するのが、はっきり見える

見せる

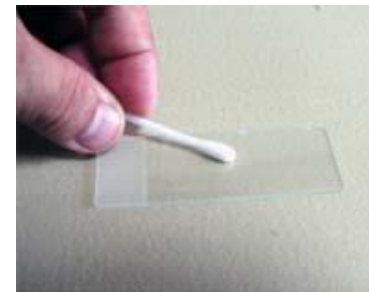


理解する



信頼

プラークのサンプリング(採取)は簡単です
歯周ポケットの奥をピックですくうように取り出し、
精製水で薄めてガラスに挟んでください



・TVモニターとの接続方法

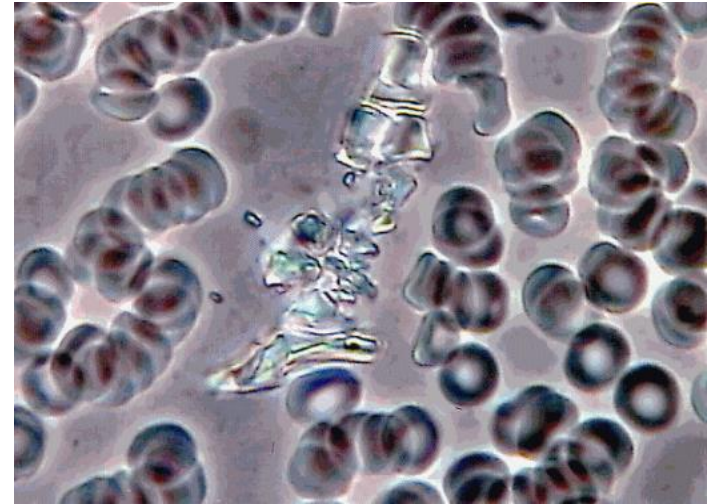
『接続』はいたってシンプル
P-Scope PRO (ピースコープ・プロ)の背面には接続端子が2種類しかありません



ビデオ出力
テレビモニターの「ビデオ入力」に接続します

電源
専用ACアダプタを接続します

血液観察



・パソコンとの接続方法

パソコンとの接続には市販のキャプチャーケーブルをお使いください
バッファロー社等から安価な(7千円~9千円)ものが販売されています



弊社では、ビデオキャプチャー(ケーブル・ソフト)についてのサポートはできません。ご了承ください。

- 名称(型番) P-Scope Pro
- 分類 位相差顕微鏡
- ステージ寸法 130mm × 110mm
- 内蔵カメラ 1/3-41.2万画素CCDオートホワイトバランス
- 出力 NTSC(ビデオ信号)準拠 × 2
- 光源 LED(超高輝度白色発光ダイオード)
- 集光 位相差リング+コンデンサーレンズ
- 照準装置 内外筒(テレスコピック)方式+無回転ネジ送り(0.5mmピッチ)
- 対物レンズ × 40phase
- 総合倍率 [15インチモニター使用時] 3,860倍
- 寸法 W130mm × D160mm × H346mm
- 重量 4.4kg
- 鏡筒長 191mm
- 電源 AC100V(専用ACアダプタ使用) 100V~250V ワールドワイド電圧対応

- 消費電力 最大2.4W



■特徴を”判りやすく”列記しますと・・・

非常に丈夫です

独特のアルミノコックボディーは、衝撃・圧力・曲げ・振動に対して非常に強固！
少々の落下程度ではビクともしません

多くの顕微鏡のウイークポイントである鏡筒部分も、『1mの高さから、真っ逆さま』に落としても

画像に影響が出ないほど(社内テスト)の強靱さです

この、十分な剛性と耐久性が、プロの現場を支えます

非常に簡単です

ピント調整以外はフルオートなので、呆れるほど簡単！

初めての人でも、1分とかからず画像観察開始できます

非常に高画質

位相差顕微鏡のキーポイントは、対物レンズとコンデンサーレンズの光軸です

レンズ内の位相差リングの干渉により輪郭を浮き出させる構造で、最も重要な部分を高精度で加工しました

しかも、超強靱ボディーが、ガッチリ守っているので、
ユーザーが光軸を調整する必要はありません
『調節できない』のではなく『調節不要』の高精度

先進のシステム

オプションの画像管理システム「VIS(Visual Infomation System)」と組み合わせれば、
トップクラスのビジュアルシステムが、お手持ちのパソコンで実現できてしまいます

ガラスが割れません

対物レンズを下げすぎても、レンズ部分がスプリングバックします

スライドガラスやカバーガラスが割れにくい構造です

細かいところもプロ仕様

ビデオ出力は2系統装備
もしものために、全国サポート(宅配便対応)
何年経っていても修理可能です



導入事例

位相差顕微鏡「P-Scope PRO」
画像管理システム「VIS」

吉田歯科医院



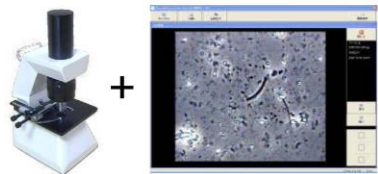
【患者さんにやさしい歯医者さん】

「マイナスの少ない治療を心がけています。いわゆる歯周内科を重点に、患者さんの負担を少しでも軽くすることが理想の診療ではないでしょうか。やっぱり外科的な治療はいやですよ」



薬を飲んで治す「切らない治療」は忙しい、恐がりの患者さんにとって夢の治療、と語る吉田院長

「今まで他のキャプチャーソフトを使っていたんですけど、ただ取り込むだけの機能に不便を感じていました。VISは画像の取り込みだけでなく、患者さん毎にソフト上でデータ管理できるので、電子カルテの要領で使えますね」



位相差顕微鏡と画像管理システムが
歯科医院のスタンダードに



【吉田歯科医院】
八尾市荘内町1-1-27
TEL : 072-994-8282

歯科助手さん談：
「『ブラッシングはとても大事』ということを知ってもらうには、ご自身の口腔内の様子を見てもらうが一番です。顕微鏡で見る口腔内細菌はインパクト抜群ですね」

P-tech 株式会社ピーテック

導入事例

位相差顕微鏡「P-Scope PRO」
画像管理システム「VIS」

後藤歯科医院

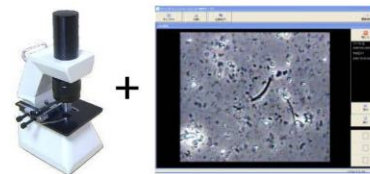


当医院では位相差顕微鏡を用いた診療を行っています。患者さんとのコミュニケーションツール、口腔内衛生指導ツールとして、今では顕微鏡なしの診療は考えられません。



後藤歯科医院：後藤院長

P-Scopeは操作が簡単だから、歯科助手さんでも十分使えますよ。
VISは観察画像を取り込むだけでなく、ソフト上で患者さんの情報を一元管理できるのでとても使いやすいですね。
安価ながらしっかりしたシステムが大変気に入っています。



位相差顕微鏡と画像管理システムが
歯科医院のスタンダードに



【後藤歯科医院】
大阪市西成区太子1-11-13
TEL : 06-6641-0201

患者さん談：
「口の中はばい菌だらけ、ということはわかっていても、実際にこれだけハッキリ見せられるとショックです！ 歯磨きや定期健診の重要性を改めて考えさせられます」

P-tech 株式会社ピーテック